

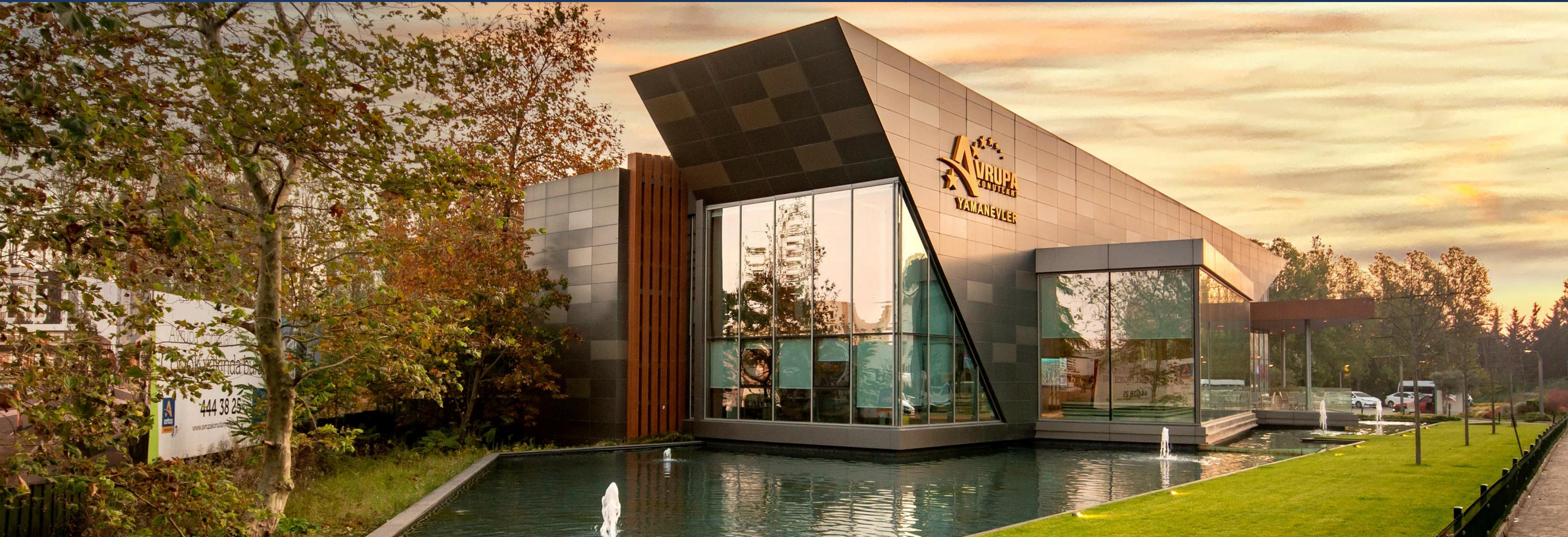


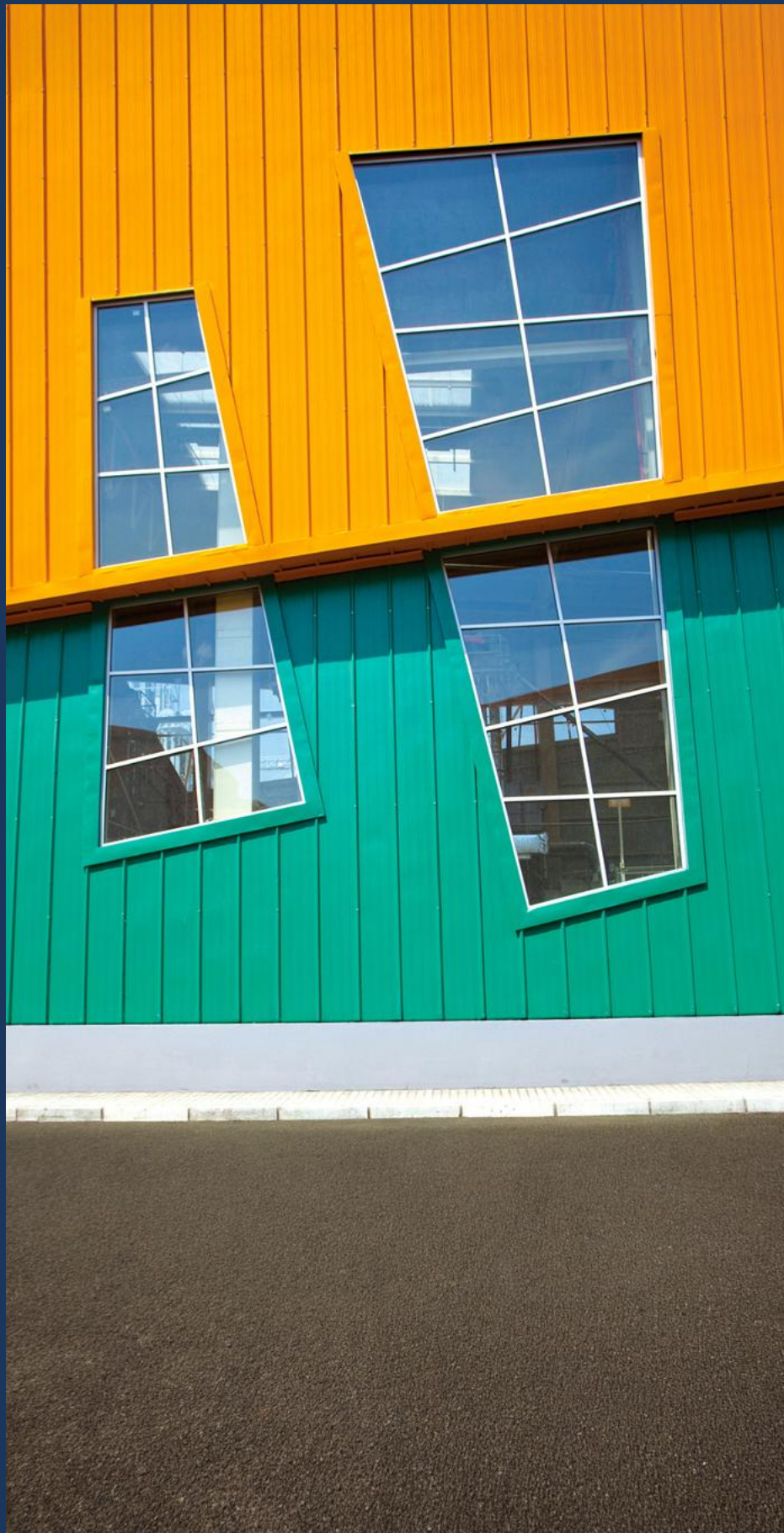
NATURA
FACADE | INTERIOR SOLUTIONS





Durch die Verbindung von Ingenieurskunst und Ästhetik bringen wir die Fassaden der Zukunft in die Welt der Architektur.





Unser Ziel ist es, Lösungen für Fassadensysteme zu entwickeln, die **projektspezifische technische Anforderungen, Energieeffizienz, CO2-Reduzierung und architektonische Ästhetik** als Ganzes berücksichtigen.



Bei Natura Fassade beschränken wir unsere Arbeit nicht auf die Interpretation sichtbarer Formen.

Wir haben die Fassade nie als bloße ästhetische Hülle betrachtet; für uns ist sie ein strategischer Bereich der Ingenieurskunst, der die Sicherheit, den Komfort, die Energieeffizienz und das Nutzererlebnis des Gebäudes maßgeblich beeinflusst. In jedem Projekt respektieren wir den architektonischen Entwurf und setzen ihn – anstatt auf vorgefertigte Lösungen zurückzugreifen – in seiner reinsten und präzisesten Form mit speziell auf die Bedürfnisse des jeweiligen Gebäudes zugeschnittenen technischen Details um.

Natura Fassade ist ein integriertes Ingenieurbüro, das den gesamten Prozess von der Planung über die Produktion und die Baustellenabwicklung bis zur Auslieferung abdeckt. Wir stellen Technologie in den Mittelpunkt der Produktion und gewährleisten messbare und nachhaltige Qualität durch Zertifizierungsverfahren gemäß internationaler Standards. Nachhaltigkeit verstehen wir als natürliche Folge solider Ingenieurskunst. Mit unserem Team, das Wissen effektiv einsetzt und Verantwortung übernimmt, positionieren wir uns als zuverlässiger Lösungspartner für lokale und internationale Projekte.

Die Mitarbeiterentwicklung ist ein wesentlicher Bestandteil des nachhaltigen Erfolgs von Natura. Wir fördern die fachliche, persönliche und berufliche Weiterentwicklung unserer Teams und pflegen eine Kultur des Lernens, des Wissensaustauschs und des kontinuierlichen Lernens. Wir glauben an gemeinsames Wachstum, gemeinsame Leistung und gemeinsame Wertschöpfung.

Unser Ziel für die Zukunft ist klar: Projekte zu schaffen, die die Ästhetik der Architektur mit der Präzision der Ingenieurskunst verbinden und Bauwerke nicht nur durch ihre Form, sondern auch durch den Wert definieren, der dahinter liegt.

Für mich liegt der wahre Wert in der Ingenieurskunst hinter der Form, in den Details und in der Leistungsfähigkeit der Konstruktion über die Jahre hinweg. Diese Perspektive lässt sich perfekt in einem einzigen Satz zusammenfassen: Jenseits der Form.

CEO Bekir Sahin

500+

PROJEKT



25+

Branchenerfahrung

Jahre





Bei jedem Projekt legen wir Wert auf **technische Genauigkeit, ästhetische Ausgewogenheit** und **ökologische Verantwortung**.

Wir respektieren die architektonische Vision und **ergänzen sie durch Ingenieursleistungen.**

Wir entwickeln maßgeschneiderte Lösungen, die der individuellen Geschichte, dem gestalterischen Zweck und dem städtebaulichen Kontext jedes Gebäudes gerecht werden. Indem wir Nachhaltigkeit in den Mittelpunkt unseres Ingenieuransatzes stellen, minimieren wir die Umweltbelastung durch energieeffiziente Systeme, recycelbare Materialien und CO₂-arme Produktionsprozesse.

Wir machen den Unterschied durch Technologie, indem wir unsere Leistung kontinuierlich messen und verbessern – durch CNC-basierte Fertigung, intelligente Modellierung (BIM) und Prozesse, die internationalen Zertifizierungen entsprechen.

Wir legen Wert auf Zuverlässigkeit und pflegen langfristige, vertrauensvolle Partnerschaften mit unseren Kunden. Wir fördern Innovation und bringen in jedes Projekt neue Perspektiven in die Ingenieurskunst und einen innovativen Ansatz in der Architektur ein.



Anzahl abgeschlossener Anträge

140

Jede **Fassade** und **jeder Innenraum** entspricht der Größe von **140 berechneten Fußballfeldern**; er ist die Summe der Ingenieurs-, Ästhetik- und Nachhaltigkeitsphilosophie von Natura.



PROJEKTTREISE

Bei Natura verfolgt der Projektprozess einen ganzheitlichen Ansatz für architektonische Ideen und umfasst Projektmanagement, Design und Engineering sowie Produktions- und Implementierungsprozesse. **Natura garantiert Qualität, Kontinuität und Zuverlässigkeit, indem jede Phase dieses Prozesses von einem zentralen Standort aus gesteuert wird.**

1



PROJEKTMANAGEMENT

Prozessplanung und Koordination
interdisziplinäre Kommunikation
Zeit, Budget und Risikomanagement

2



DESIGN UND LEISTUNG

Konzept und Detailplanung
Technische Analysen
Systemoptimierung

3



PRODUKTION

Vorproduktion und Lieferung
CNC-basierte Fertigung
Qualitätskontrolle und Zertifizierung.

4



INSTALLATION

Logistik und Versandplanung
Schnelle und kontrollierte Montage
Vor-Ort-Inspektion und Lieferung

1



PROJEKTMANAGEMENT



Prozessplanung und koordination

Alle Phasen des Projekts Design, Produktion und Implementierung werden synchronisiert geplant und gesteuert.



Interdisziplinäre Kommunikation

Zwischen Architekten, Ingenieuren, Investoren und Implementierungsteams wird eine transparente und effektive Kommunikationsinfrastruktur geschaffen.



Zeit-, Budget und Risikomanagement

Entsprechend den Projektzielen werden Zeitpläne, Kosten und potenzielle Risiken kontinuierlich überwacht und kontrolliert.

2



DESIGN UND LEISTUNG



Konzept und Detailentwurf

Es werden Systemlösungen entwickelt, die Ästhetik und Funktionalität integrieren und dabei der architektonischen Vision treu bleiben.



Ingenieuranalysen

Fassadensysteme werden anhand von ingenieurtechnischen Berechnungen auf Basis von statischen, thermischen, Wind- und Leistungskriterien verifiziert.



Systemoptimierung

Systeme werden durch die Balance zwischen Design, Kosten und Leistung auf Effizienz optimiert.

3



PRODUKTION



Vorproduktion und Lieferung

Der gesamte Produktionsprozess wird speziell für jedes Projekt geplant; die richtigen Materialien werden zum richtigen Zeitpunkt beschafft.



CNC-basierte Fertigung

Hochpräzise CNC-Fertigungstechnologien gewährleisten Qualität, Abmessungen und Konsistenz.



Qualitätskontrolle und Zertifizierung

Alle hergestellten Systeme werden gemäß nationalen und internationalen Standards geprüft und zertifiziert.

4



INSTALLATION



Logistik- und Versandplanung

Alle Logistikprozesse, von der Produktion bis zur Auslieferung, sind auf eine schnelle Umsetzung ausgerichtet.



Schnelle und kontrollierte Montage

Dank der Vorteile der Vorproduktion werden der Arbeitsaufwand und die Zeit vor Ort minimiert, wodurch eine sichere Montage gewährleistet wird.



Baustellenbesichtigung und Übergabe

Der Implementierungsprozess wird überwacht und gemäß den Standards von Natura Fassade einwandfrei durchgeführt.



UNSERE PRODUKTE

UNSERE ARCHITEKTONISCHEN SYSTEME

Unsere Produkte umfassen Systeme, die architektonische Vision und Ingenieurskunst vereinen und ganzheitliche Lösungen für die ästhetischen, leistungsbezogenen und funktionalen Anforderungen eines Gebäudes bieten. Jedes System ist so konzipiert, dass es sich an unterschiedliche Maßstäbe und Typologien anpasst und als **integrierte** und **langlebige Architekturlösung einen Mehrwert für das Projekt** darstellt.



Projektspezifische Systeme

Ein breites Portfolio an Systemen, das von Vorhangfassaden über Fenster- und Türsysteme bis hin zu Schiebe- und Sonderlösungen sowie komplexen Fassadengeometrien reicht.



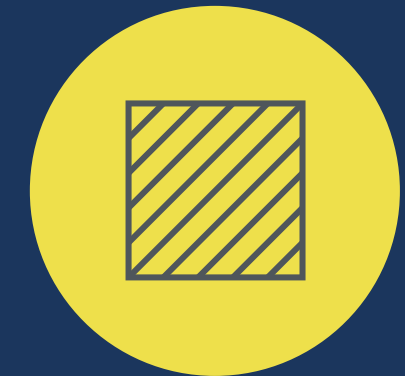
FENSTER



TÜREN



SCHIEBE UND FALTANLAGEN



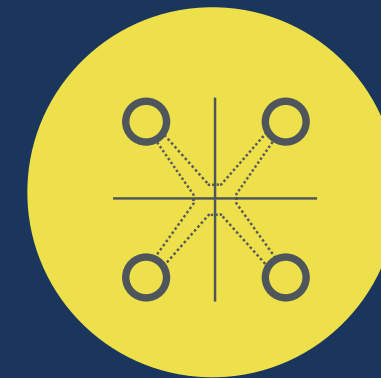
Vorhangwand



SONNENLICHTER



FASSADENVERKLEIDUNG



TRANSPARENT FASSADEN



ANDERE



PRODUKTIONSANLAGE

Unsere Produktionsstätte ist nach höchsten technischen Präzisions- und Qualitätsstandards strukturiert und mit modernster Fertigungstechnologie ausgestattet. Dank CNC-gestützter Fertigungsprozesse und eines kontrollierten Qualitätsmanagements werden **projektspezifische Lösungen mit hoher Genauigkeit, Kontinuität und Effizienz realisiert.**

7.500 m² Innenbereich

In unserer modernen Produktionsstätte mit einer 7.500 m² großen Innenfläche fertigen wir Fassadensysteme hochpräzise und projektbezogen.



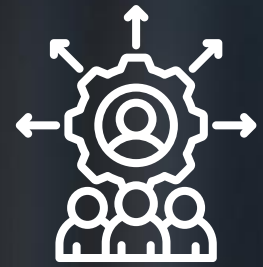
400 Tonnen/Jahr
Aluminiumverarbeitungskapazität

GLOBAL
MASCHINENPARK





Natura Fassade verfügt dank seiner hochmodernen Produktionsinfrastruktur, seines erfahrenen **Ingenieurteams** und seiner integrierten Betriebsstruktur über die Kapazität, zahlreiche Großprojekte gleichzeitig zu realisieren. Diese Kapazität spiegelt sich nicht nur in der Produktionsstärke von Natura Fassade wider, sondern auch in der sorgfältigen Planung, der Qualitätskontrolle und dem effizienten Baustellenmanagement.



120.000 m²

Jährliche Paneelproduktionskapazität

Mit einer jährlichen Aluminiumverarbeitungskapazität von 400 Tonnen produziert das Unternehmen Türen, Fenster, Vorhangfassaden und Paneelfassadensysteme nach hohen Qualitätsstandards.

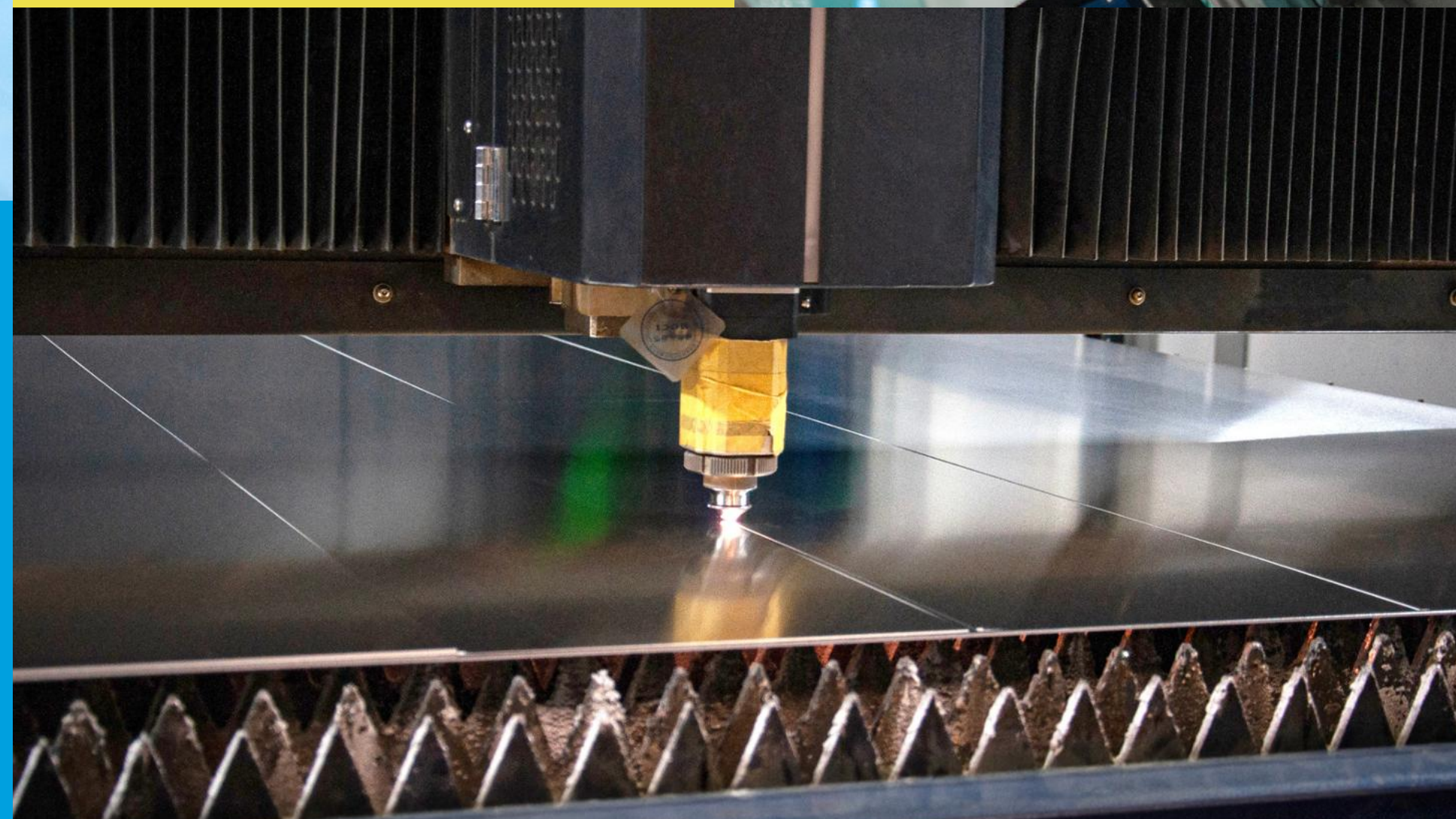






MODERN TECHNOLOGIE

- CNC-Bearbeitungszentren, automatisierte Schneid- und Presssysteme.
- Herstellung von Ankern, Halterungen, Unterkonstruktionen und Bauteilen.





PROJEKTE



GEBÄUDE FÜR PHYSIKALISCHE MEDIZIN UND REHABILITATION DES KRANKENHAUSES VON IZMİR

PROJEKT IZMIR CITY HOSPITAL, GEBÄUDE FÜR
PHYSIOTHERAPIE UND REHABILITATION,

Standort IZMIR GESUND

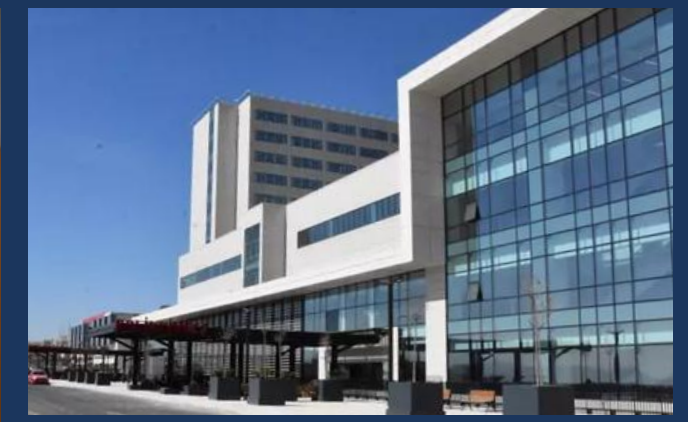
Kategorie HEITS-/KRANKENHAUS

Jahr 2019

Maßstab 24.000 m²

Auftragnehmer GESUNDHEITSMINISTERIUM

Architekt TURKERLER HOLDING & GAMA HOLDING



GEBÄUDE FÜR PHYSIKALISCHE MEDIZIN UND REHABILITATION DES KRANKENHAUSES VON IZMİR



MEDIPOL BAHCELIEVLER KRANKENHAUS



MEDIPOL BAHCELIEVLER KRANKENHAUS

PROJEKT MEDIPOL BAHÇELİEVLER KRANKENHAUS

STANDORT ISTANBUL GESUND

KATEGORIE HEIT / KRANKENHAUS

JAH R 2019

MASSSTAB 18.000 m²

AUFTRAGNEHMER MEDIPOL HEALTH GROUP MEDIPOL

ARCHITEKT CONSTRUCTION



MEDIPOL BAHCELIEVLER
KRANKENHAUS





MEDIPOL UNIVERSITÄT NORDCAMPUS

PROJEKT MEDIPOL UNIVERSITY NORTH CAMPUS
STANDORT ISTANBUL
KATEGORIE BILDUNG
JAHR 2014
MASSSTAB 20.000 - 100.000 m²
AUFTRAGNEHMER MEDIPOL CONSTRUCTION
ARCHITEKT TAGO ARCHITECTURE



MEDİPOL
UNIVERSITÄT



TECHNOPARK ISTANBUL

PROJEKT TECHNOPARK ISTANBUL/
CUBE INCUBATION

Standort ISTANBUL

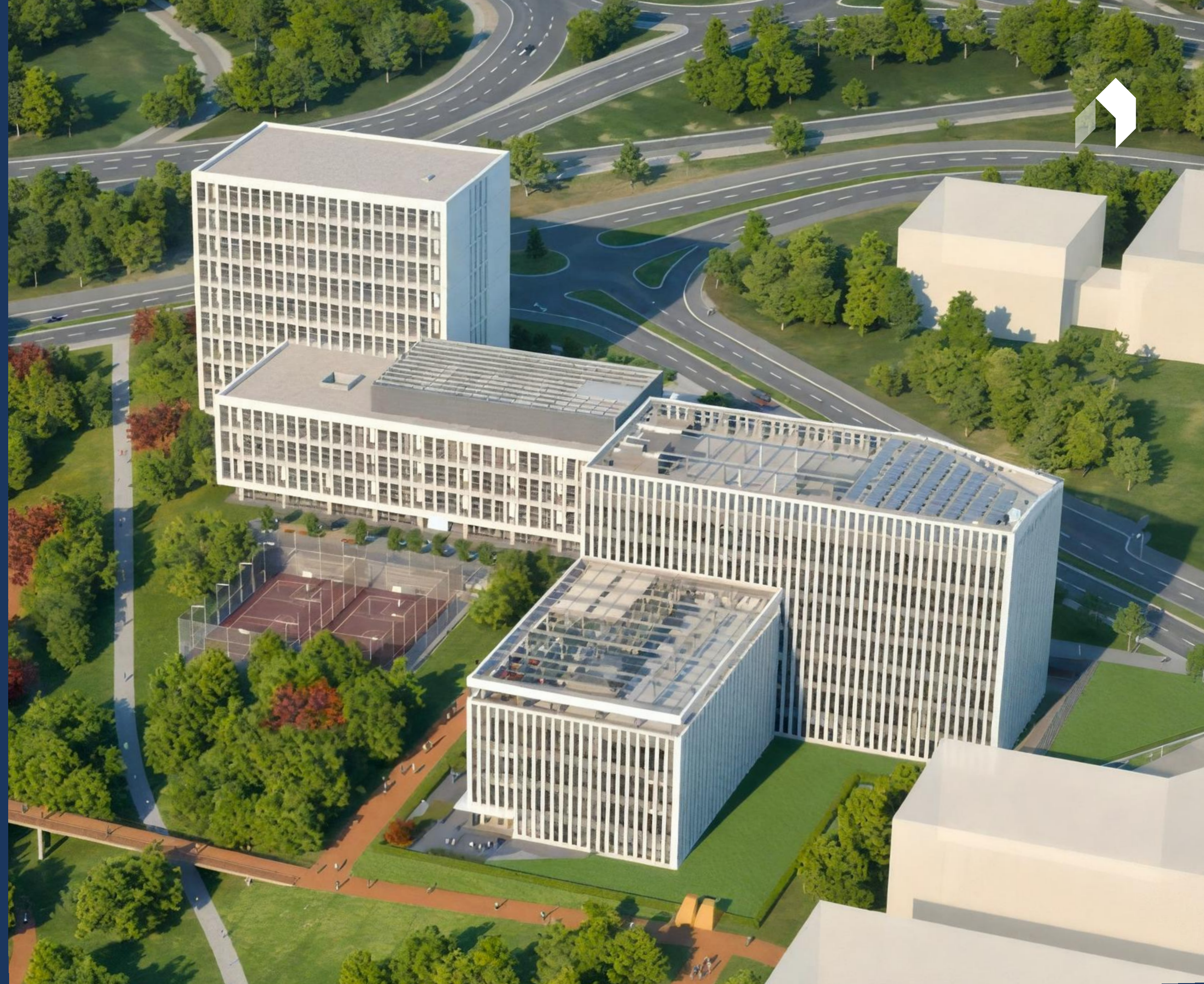
Kategorie OFFICE

Jahr 2019

Maßstab > 20.000 m²

Auftragnehmer PRÄSIDENTZ DER VERTEIDIGUNGSINDUSTRIE
UND DER HANDELSKAMMER ISTANBUL

ARCHITEKT Assoc. Prof. Dr. Nurbin Paker und
Assoc. Prof. Dr. Huseyin Kahvecioğlu





TECHNOPARK ISTANBUL / CUBE INCUBATION



TECHNOPARK ISTANBUL / CUBE INCUBATION

MEDIPOL PENDIK KRANKENHAUS

PROJEKT MEDIPOL PENDIK
STANDORT KRANKENHAUS ISTANBUL
KATEGORIE GESUNDHEIT / KRANKENHAUS
JAHR 2019
MASSTAB 11.000 m²
AUFTRAGNEHMER MEDIPOL CONSTRUCTION
ARCHITEKT TAGO ARCHITECTURE





MEDIPOL PENDIK KRANKENHAUS



SICHERHEITSGEBÄUDE DES KERNKRAFTWERKS MERSİN AKKUYU

PROJEKT KERNKRAFTWERK MERSİN AKKUYU
STANDORT MERSİN
KATEGORIE MEGAINDUSTRIE
JAHR IM BAU.
MASSTAB 2600 M²
AUFTRAGNEHMER AKKUYU NUCLEAR INC.
ARCHITEKT TITAN 2 IC ICTAS INC.



KERNKRAFTWERK MERSIN AKKUYU

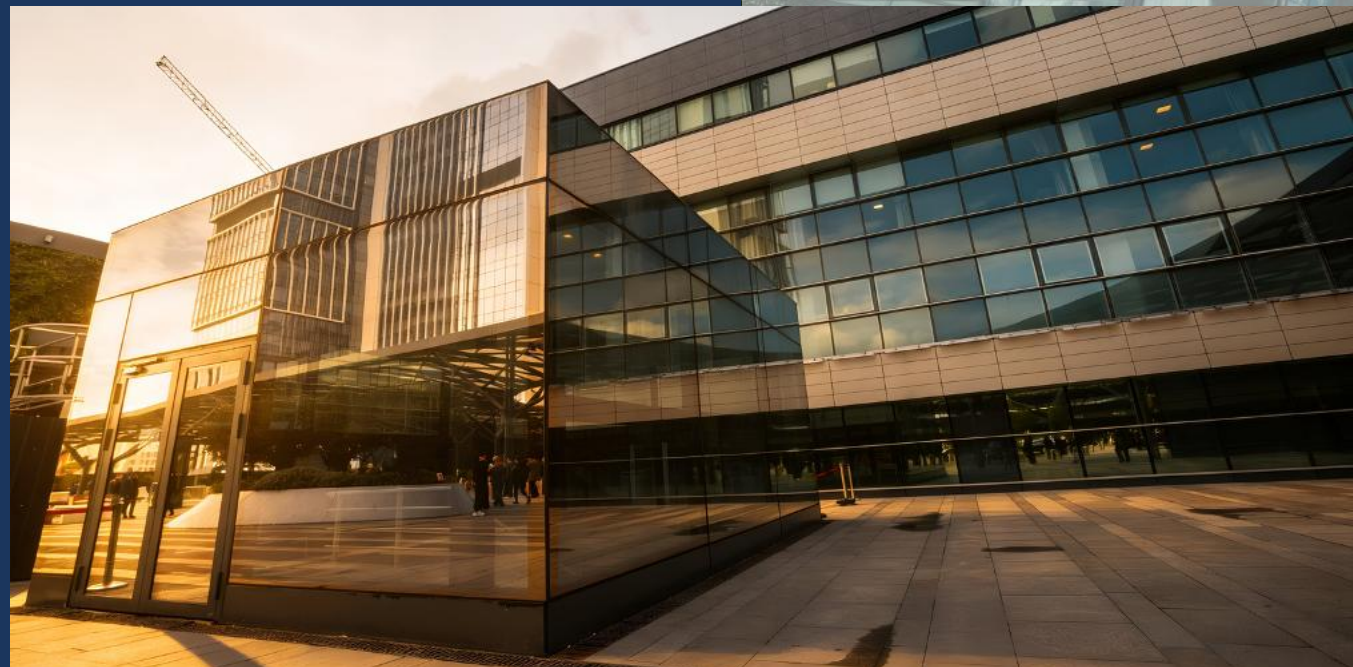


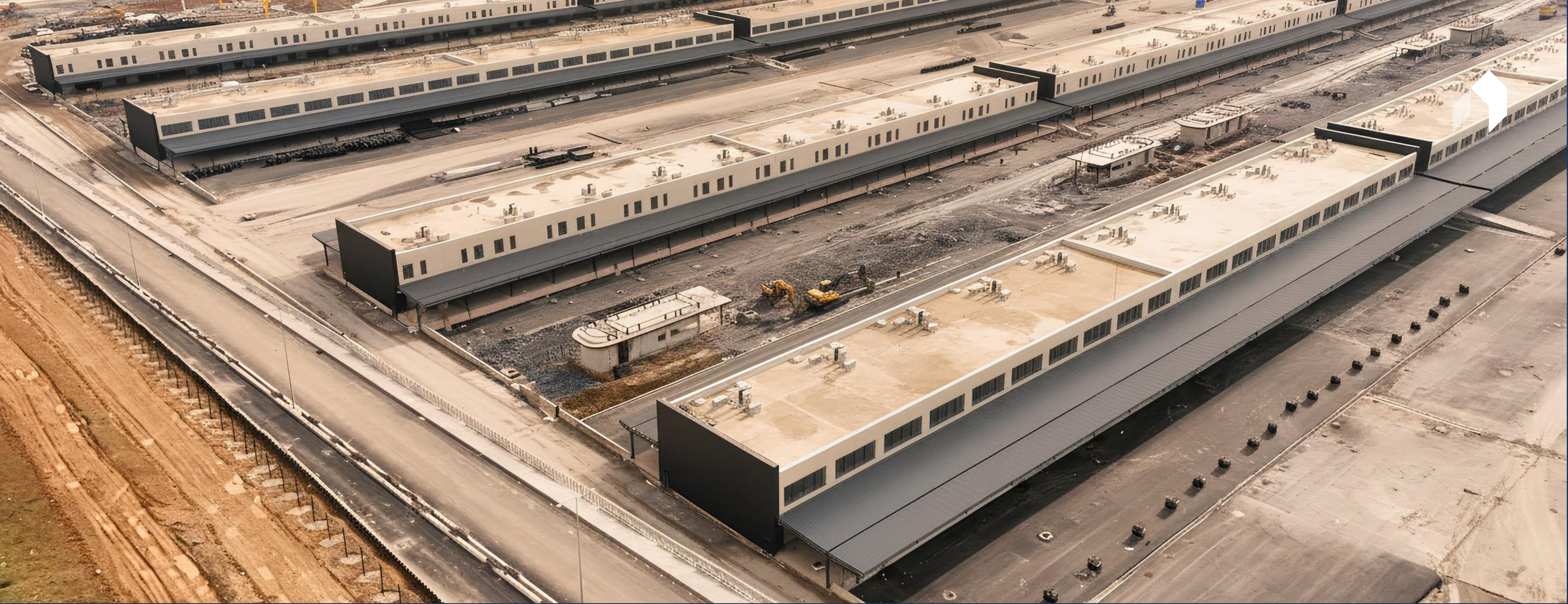
BAGCILAR MEDİPOL MEGA UNIVERSİTÄTSKRANKENHAUS

PROJEKT BAGCILAR MEDİPOL MEGA
UNIVERSİTÄTSKRANKENHAUS
STANDORT İSTANBUL
KATEGORİE GESUNDHEIT / KRANKENHAUS
JAHR 2012
MASSTAB > 20.000 m²
AUFTRAGNEHMER MEDİPOL HEALTH GROUP
ARCHİTEKT MEDİPOL CONSTRUCTION



BAGCILAR MEDIPOL MEGA
UNIVERSITÄTSKRANKENHAUS





OBST- UND GEMÜSEHALLE ISTANBUL TUZLA

PROJEKT OBST-UND GEMÜSEHALLE
STANDORT ISTANBUL
KATEGORIE IM INDUSTRIEGEBIET VON
JAHR 2024
MASSSTAB 32.000 m²
AUFTRAGNEHMER ISTANBUL METROPOLITAN MUNICIPALITY
ARCHITEKT BESTAŞ YAPI & İNTEKAR YAPI



OBST- UND
GEMÜSEHALLE
ISTANBUL TUZLA



TURKISH TECHNIC



SABIHA GOKCEN FLUGHAFEN
TÜRKISCHE TECHNIK

PROJEKT TURKISH TECHNIC SAW

STANDORT ISTANBUL

KATEGORIE MEGA - INDUSTRIE

JAHR 2013

MASSSTAB >130.000 m²

AUFTRAGNEHMER YDA CONSTRUCTION

ARCHITEKT AE ARCHITECTURE

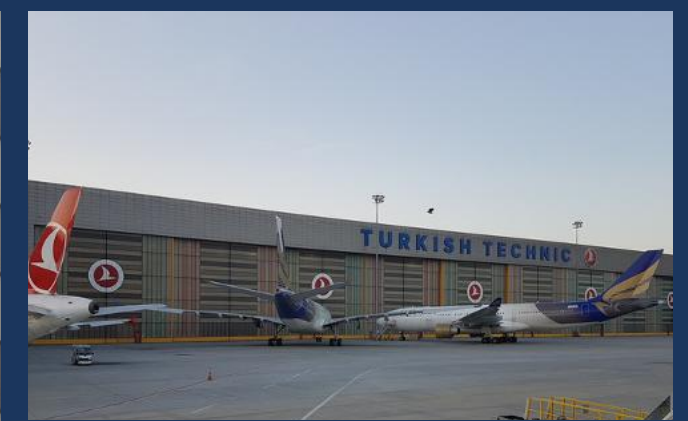




SABIHA GOKCEN
FLUGHAFEN
TÜRKISCHE TECHNIK







TÜRKISCHE TECHNISCHE SÄGE

HELIS MORE

PROJEKT HELIS MORE RESIDENCE
STANDORT ISTANBUL
KATEGORIE HOCHHAUS
JAHR 2018
MASSTAB 25.360 m²
AUFTRAGNEHMER HELIS YAPI A.Ş.
ARCHITEKT EFEKTA ARCHITEKTUR





HELIS MORE RESIDENZ

HAYATTEPE RESIDENZ



PROJEKT HAYATTEPE RESIDENCE

STANDORT ISTANBUL

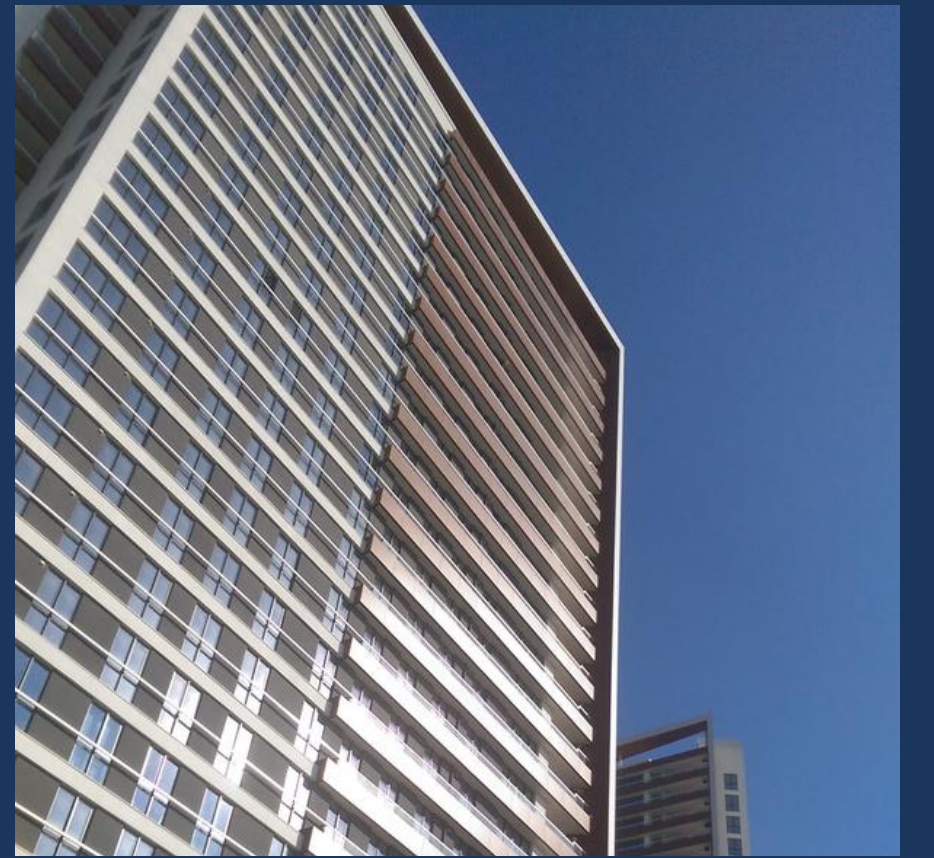
KATEGORIE HOCHHAUS

JAHR 2014

MASSSTAB 32.000 m² großes

AUFTRAGNEHMER OZAK GYO

ARCHITEKT TAGO Gebäude



HAYATTEPE RESIDENZ

VOLUME ISTANBUL



PROJEKT VOLUME ISTANBUL
STANDORT ISTANBUL
KATEGORIE MIXED USE
JAHR 2018
MASSTAB 2.000 - 20.000 m²
AUFTRAGNEHMER CALISKAN INSAAT
ARCHITEKT VERTEBRA STUDIO



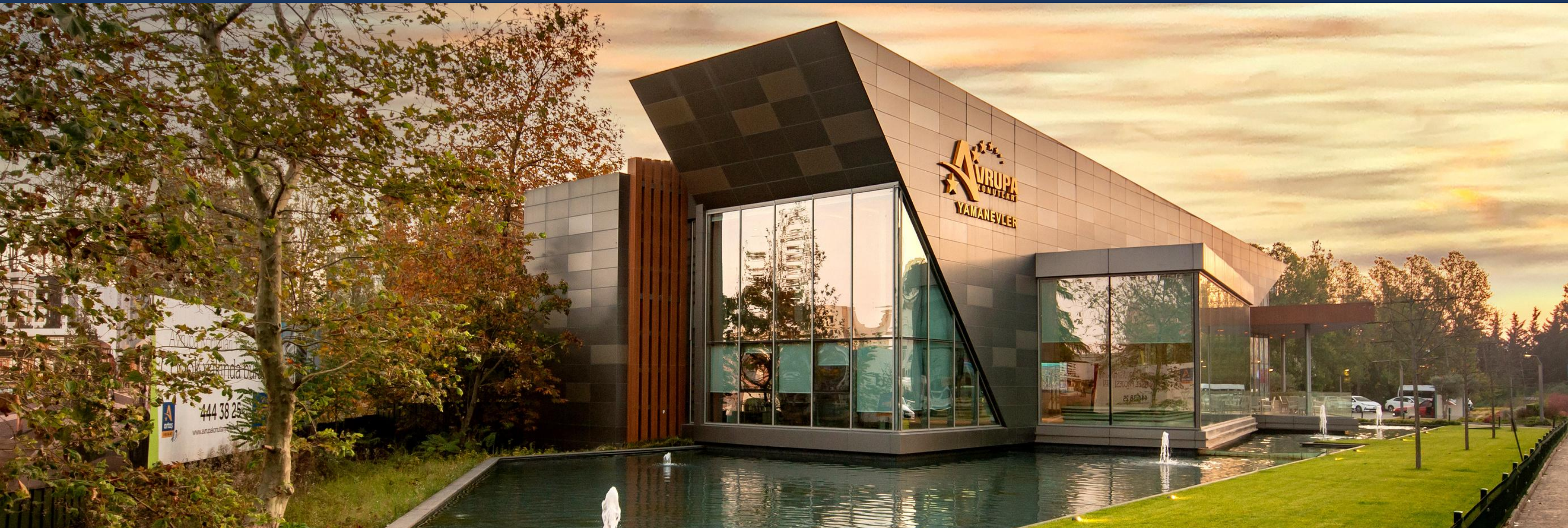


VOLUME ISTANBUL



EUROPÄISCHE RESIDENZEN

PROJEKT EUROPÄISCHE WOHNUNGEN YAMANEVLER
STANDORT ISTANBUL
KATEGORIE VERKAUFSBÜRO
JAHR 2018
MASSTAB 2.000 - 10.000 qm
AUFTRAGNEHMER ARTAŞ YAPI İNŞAAT
ARCHITEKT SABRİ PAŞAYİĞİT, SPDO





EUROPÄISCHES WOHNUNGSWESEN



KASABA MODERN

PROJEKT KASABA MODERN
STANDORT ISTANBUL
KATEGORIE VILLA
JAHR IM BAU
UMFANG >30.000 qm
AUFTRAGNEHMER İŞ GYO / TECİM





KASABA MODERN



KASABA MODERN

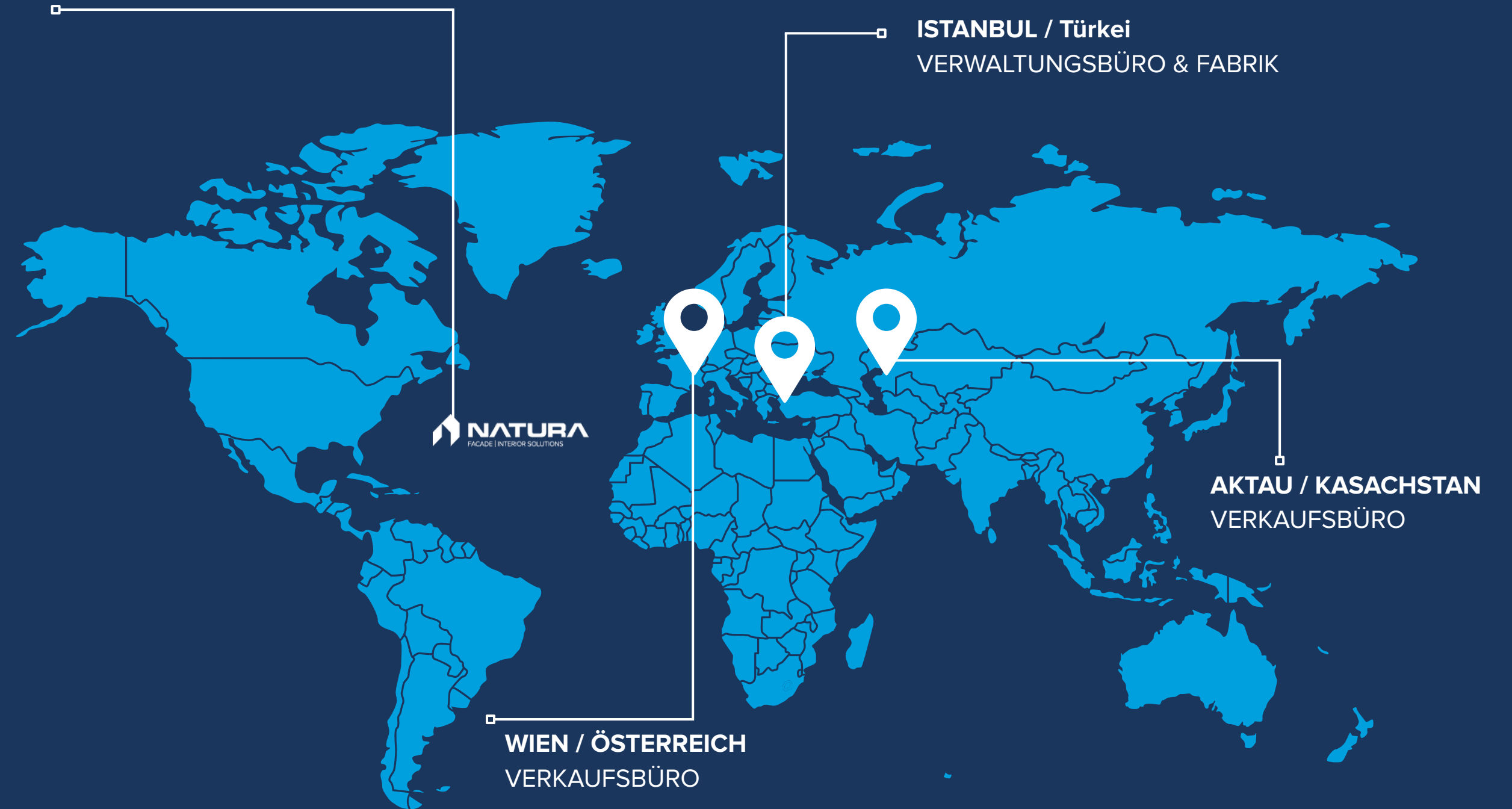


Nationaler und internationaler Standort

Natura Fassade, ein zuverlässiger Lösungspartner, vereint lokales Fachwissen mit **internationalen Standards** und globalen Geschäftspraktiken.

WELTWEIT

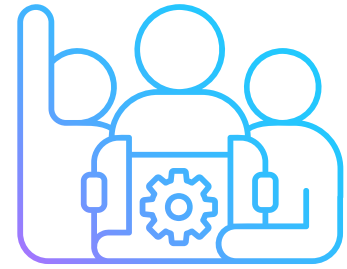
FASSADEN UND INNENAUSSTATTUNGEN





UNSERE LÖSUNGSPARTNER





UNSER TECHNISCHES TEAM



BAUINGENIEUR
ERAY TUMER
ITU BAUINGENIEURWESEN



ARCHITEKT
MERT OKUROGLU
ITU-ARCHITEKTUR



ARCHITEKT
DILSAT DERELI
KADIR HAS ARCHITECTURE



BAUINGENIEUR
OZGUR OZCAN
ITU BAUINGENIEURWESEN



ARCHITEKT
DILA KARATAS KAHREMAN
ARCHITEKTUR DER
ANADOLU-UNIVERSITÄT



ARCHITEKT
ARIF TAHTALI
GTU-ARCHITEKTUR



ARCHITEKT
MELTEM SAHIN
TECHNISCHE UNIVERSITÄT
YILDIZ



WIRTSCHAFTSINGENIEUR
ISHAK TEOMAN SAHIN
UNIVERSITÄT MALTEPE



PROJEKTSTEUERUNG
M. ALP GULMEZ



PRODUKTIONSLEITER
EMRULLAH SELVI



MASCHINENTECHNIKER
ESRA YAVUZ



QUALITÄTSKONTROLLBEAUFTRAGTER
BARTU NALBANTOGLU



 info@naturayapi.com

 www.naturayapi.com

 +90 216 398 96 00

